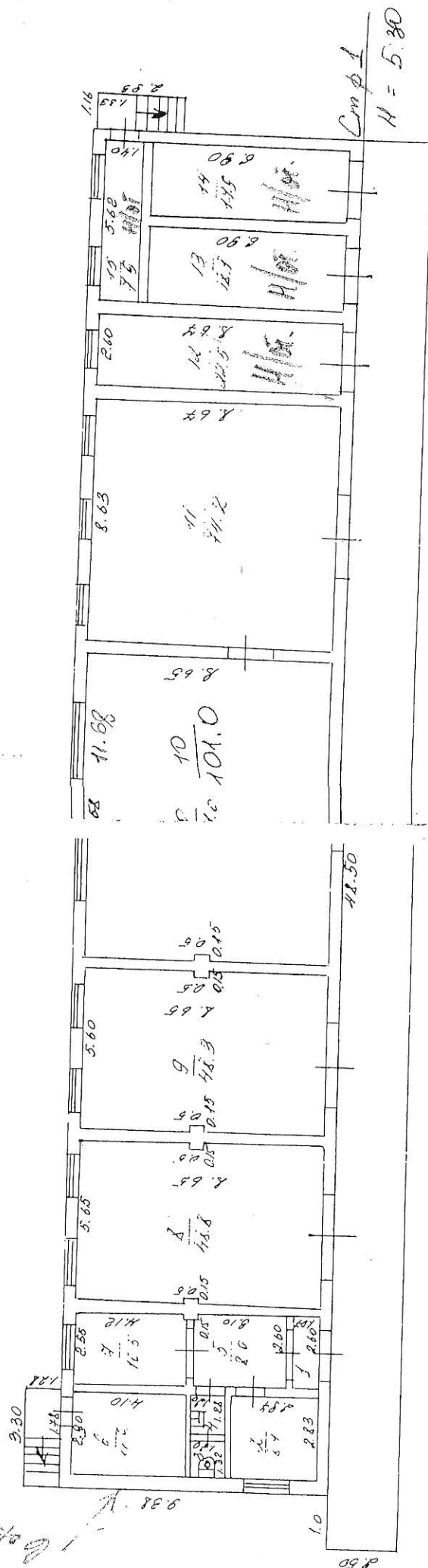


Кладовые №№ 1-4




- 1 - 2.8
- 2 - 8.4
- 3 - 1.6
- 4 - 1.5

Склад № 1

# ЭКСПЛИКАЦИЯ К ПЛАНУ

Дата записей	Литера по плану	Этажи (начиная с подвального и до крыши)	№ помещений	№ комнат и т.п. по схем. чертеж	Назначение частей помещений (жилая, конторская, кухня, магазин и т.п.)	Площадь по внутреннему обмеру ( в кв.м.)							Высота помещений по внутреннему обмеру в метрах		
						общая полезная	Формула	В том числе							
								предназначена под учред., канцелярию и жилую	торговая	складочная	промышленное помещение	служебная ( подсобная)		шкафы	
16.01.2007г	Стр. 1	1		1	Тамбур	2,8									
				2	Кабинет	8,4		8,4					2,8		2,75
				3	Туалет	1,6									
				4	Умывальная	1,5							1,6		
				5	Коридор	8,0							1,5		
				6	Теплоузел	11,9							8,0		
				7	Кабинет	10,5		10,5					11,9		
				8	Склад	48,8									
				9	Склад	48,3				48,8					4,63
				10	Склад	101,0				48,3					
				11	Склад	74,8				101,0					
				12	Склад	22,5				74,8					
				13	Склад	18,1				22,5					
				14	Склад	17,9				18,1					
				15	Подсобное помещение	7,9				17,9					
					Общая площадь по зданию:	384,0		18,9		331,4			33,7		

Исполнил:  Громова Т.А.

Проверил:  Пряхина Н.В.

#### IV. Общие сведения

Назначение складские помещения

Использование по назначению

Количество мест

a)

6)

B)

 $\Gamma)$ 

#### V. Ичисление площадей и объемов здания и его частей (подвалов, пристроек)

[illegible]